

КАЛИБРЫ для метрической резьбы



- Резьбовые калибры-пробки – ПР и HE
- Резьбовые калибры-кольца – ПР и HE
- Контрольные калибры-пробки для резьбовых колец – КПР-ПР, КПР-HE, КНЕ-ПР, КНЕ-HE
- Контрольные калибры-пробки для контроля износа резьбовых колец – К-И, КИ-HE
- Диапазон предлагаемых размеров от 1 до 200 мм
- Калибры для контроля метрической (правой, левой) резьбы, выполненные по ГОСТ 18465-73, ГОСТ 18466-73
- Допуски по ГОСТ 24997-81
- Специальные размеры, изготовление по чертежам

| Номинал. диаметр (М) | Шаг резьбы, мм | Номинал. диаметр (М) | Шаг резьбы, мм |
|----------------------|---|----------------------|--|
| 0,30 (S) | 0,08 | 30; 30,5 | 0,5 – 0,75 – 1 – 1,5 – 2 – 3 – 3,5 |
| 0,35 (S) | 0,09 | 31; 31,5 | 0,5 – 0,75 – 1 – 1,5 – 2 – 3 – 3,5 |
| 0,40 (S) | 0,1 | 32; 32,5 | 0,5 – 0,75 – 1 – 1,5 – 2 – 3 – 3,5 |
| 0,45 (S) | 0,1 | 33; 33,5 | 0,5 – 0,75 – 1 – 1,5 – 2 – 3 – 3,5 |
| 0,50 (S) | 0,125 | 34; 34,5 | 0,5 – 0,75 – 1 – 1,5 – 2 – 3 – 3,5 |
| 0,60 (S) | 0,15 | 35; 35,5 | 0,5 – 0,75 – 1 – 1,5 – 2 – 3 – 3,5 |
| 0,70 (S) | 0,175 | 36; 36,5 | 0,5 – 0,75 – 1 – 1,5 – 2 – 3 – 3,5 – 4 |
| 0,80 (S) | 0,2 | 37; 37,5 | 0,5 – 0,75 – 1 – 1,5 – 2 – 3 – 3,5 – 4 |
| 0,90 (S) | 0,225 | 38; 38,5 | 0,5 – 0,75 – 1 – 1,5 – 2 – 3 – 3,5 – 4 |
| 1 | 0,2 – 0,25 | 39; 39,5 | 0,5 – 0,75 – 1 – 1,5 – 2 – 3 – 3,5 – 4 |
| 1,1 | 0,2 – 0,25 | 40; 40,5 | 0,5 – 0,75 – 1 – 1,5 – 2 – 3 – 3,5 – 4 |
| 1,2 | 0,2 – 0,25 | 41; 41,5 | 0,5 – 0,75 – 1 – 1,5 – 2 – 3 – 3,5 – 4 |
| 1,4 | 0,2 – 0,25 – 0,3 | 42; 42,5 | 0,5 – 0,75 – 1 – 1,5 – 2 – 3 – 3,5 – 4 – 4,5 |
| 1,6 | 0,2 – 0,25 – 0,3 – 0,35 | 43; 43,5 | 0,5 – 0,75 – 1 – 1,5 – 2 – 3 – 3,5 – 4 – 4,5 |
| 1,7 | 0,35 | 44; 44,5 | 0,5 – 0,75 – 1 – 1,5 – 2 – 3 – 3,5 – 4 – 4,5 |
| 1,8 | 0,2 – 0,25 – 0,3 – 0,35 | 45; 45,5 | 0,5 – 0,75 – 1 – 1,5 – 2 – 3 – 4 – 4,5* |
| 2 | 0,2 – 0,25 – 0,3 – 0,35 – 0,4 | 46; 46,5 | 0,5 – 0,75 – 1 – 1,5 – 2 – 3 – 4 |
| 2,2 | 0,2 – 0,25 – 0,3 – 0,35 – 0,4 – 0,45 | 47; 47,5 | 0,5 – 0,75 – 1 – 1,5 – 2 – 3 – 4 |
| 2,3 | 0,3 | 48; 48,5 | 0,5 – 0,75 – 1 – 1,5 – 2 – 3 – 4 – 5 |
| 2,5 | 0,2 – 0,25 – 0,3 – 0,35 – 0,4 – 0,45 | 49; 49,5 | 0,5 – 0,75 – 1 – 1,5 – 2 – 3 – 4 – 5 |
| 2,6 | 0,45 | 50; 50,5 | 0,5 – 0,75 – 1 – 1,5 – 2 – 3 – 4 – 5 |
| 3; 3,5 | 0,25 – 0,35 – 0,5 – 0,6 – 0,7* | 51; 51,5 | 0,5 – 0,75 – 1 – 1,5 – 2 – 3 – 4 – 5 |
| 4; 4,5 | 0,25 – 0,35 – 0,5 – 0,6 – 0,7 – 0,75 | 52; 52,5 | 0,5 – 0,75 – 1 – 1,5 – 2 – 3 – 4 – 5 |
| 5; 5,5 | 0,25 – 0,35 – 0,5 – 0,6 – 0,7 – 0,75 – 0,8 | 53; 53,5 | 0,5 – 0,75 – 1 – 1,5 – 2 – 3 – 4 – 5 |
| 6; 6,5 | 0,25 – 0,35 – 0,5 – 0,75 – 1 | 54; 54,5 | 0,5 – 0,75 – 1 – 1,5 – 2 – 3 – 4 – 5 |
| 7; 7,5 | 0,25 – 0,35 – 0,5 – 0,75 – 1 | 55 | 0,5 – 0,75 – 1 – 1,5 – 2 – 3 – 4 – 5 |
| 8; 8,5 | 0,25 – 0,35 – 0,5 – 0,75 – 1 – 1,25 | 56 – 63 | 0,5 – 0,75 – 1 – 1,5 – 2 – 3 – 4 – 5 – 5,5 |
| 9; 9,5 | 0,25 – 0,35 – 0,5 – 0,75 – 1 – 1,25 | 64 – 90 | 0,5 – 0,75 – 1 – 1,5 – 2 – 3 – 4 – 5 – 5,5 – 6 |
| 10; 10,5 | 0,25 – 0,35 – 0,5 – 0,75 – 1 – 1,25 – 1,5 | 91 – 106 | 0,75 – 1 – 1,5 – 2 – 3 – 4 – 6 |
| 11; 11,5 | 0,25* – 0,35 – 0,5 – 0,75 – 1 – 1,25 – 1,5 | 108; 110 | 0,75 – 1 – 1,5 – 2 – 3 – 4 – 6 |
| 12; 12,5 | 0,35 – 0,5 – 0,75 – 1 – 1,25 – 1,5 – 1,75 | 114 – 116 | 0,75 – 1 – 1,5 – 2 – 3 – 4 – 6 |
| 13; 13,5 | 0,35 – 0,5 – 0,75 – 1 – 1,25 – 1,5 – 1,75 | 118; 120 | 0,75 – 1 – 1,5 – 2 – 3 – 4 – 6 |
| 14; 14,5 | 0,35 – 0,5 – 0,75 – 1 – 1,25 – 1,5 – 1,75 – 2 | 122; 125 | 0,75 – 1 – 1,5 – 2 – 3 – 4 – 6 |
| 15; 15,5 | 0,35 – 0,5 – 0,75 – 1 – 1,25 – 1,5 – 1,75 – 2 | 128; 130 | 0,75 – 1 – 1,5 – 2 – 3 – 4 – 6 |
| 16; 16,5 | 0,35 – 0,5 – 0,75 – 1 – 1,25 – 1,5 – 1,75 – 2 | 132; 135 | 0,75 – 1 – 1,5 – 2 – 3 – 4 – 6 |
| 17; 17,5 | 0,35 – 0,5 – 0,75 – 1 – 1,25 – 1,5 – 1,75 – 2 | 138; 140 | 0,75 – 1 – 1,5 – 2 – 3 – 4 – 6 |
| 18; 18,5 | 0,35 – 0,5 – 0,75 – 1 – 1,25 – 1,5 – 1,75 – 2 – 2,5 | 142; 145 | 0,75 – 1 – 1,5 – 2 – 3 – 4 – 6 |
| 19; 19,5 | 0,35 – 0,5 – 0,75 – 1 – 1,25 – 1,5 – 1,75 – 2 – 2,5 | 148; 150 | 0,75 – 1 – 1,5 – 2 – 3 – 4 – 6 |
| 20; 20,5 | 0,35 – 0,5 – 0,75 – 1 – 1,25 – 1,5 – 1,75 – 2 – 2,5 | 152; 155 | 1 – 1,5 – 2 – 3 – 4 – 6 |
| 21; 21,5 | 0,35 – 0,5 – 0,75 – 1 – 1,25 – 1,5 – 1,75 – 2 – 2,5 | 158; 160 | 1 – 1,5 – 2 – 3 – 4 – 6 |
| 22; 22,5 | 0,35* – 0,5 – 0,75 – 1 – 1,5 – 2 – 2,5* | 162; 165 | 1 – 1,5 – 2 – 3 – 4 – 6 |
| 23; 23,5 | 0,5 – 0,75 – 1 – 1,5 – 2 | 168; 170 | 1 – 1,5 – 2 – 3 – 4 – 6 |
| 24; 24,5 | 0,5 – 0,75 – 1 – 1,5 – 2 – 3 | 172; 175 | 1 – 1,5 – 2 – 3 – 4 – 6 |
| 25; 25,5 | 0,5 – 0,75 – 1 – 1,5 – 2 – 3 | 178; 180 | 1 – 1,5 – 2 – 3 – 4 – 6 |
| 26; 26,5 | 0,5 – 0,75 – 1 – 1,5 – 2 – 3 | 182; 185 | 1,5 – 2 – 3 – 4 – 6 |
| 27; 27,5 | 0,5 – 0,75 – 1 – 1,5 – 2 – 3 | 188; 190 | 1,5 – 2 – 3 – 4 – 6 |
| 28; 28,5 | 0,5 – 0,75 – 1 – 1,5 – 2 – 3 | 192; 195 | 1,5 – 2 – 3 – 4 – 6 |
| 29; 29,5 | 0,5 – 0,75 – 1 – 1,5 – 2 – 3 | 198; 200 | 1,5 – 2 – 3 – 4 – 6 |

Поля допусков :

| | |
|--|--|
| для калибров-пробок | 4H5H – 5H – 6H – 6G – 7G – 7H |
| для калибров-колец и контрольных калибров-пробок | 4h – 4g – 6d – 6e – 6f – 6g – 6h – 8g – 8h6h |

Пример заказа:

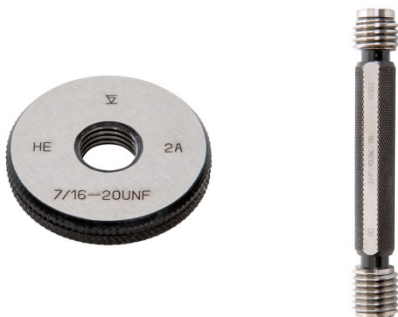
Калибр-пробка M10x1,0 6H ПР

Калибр-пробка двусторонняя M10x1,0 6G ПР-НЕ

Калибр-кольцо M12x1,25 6h ПР

КАЛИБРЫ

для дюймовой резьбы



- Резьбовые калибры-пробки – ПР и НЕ (Go, NoGo)
- Резьбовые калибры-кольца – ПР и НЕ (Go, NoGo)
- Контрольные калибры-пробки для резьбовых колец – КПР-ПР, КПР-НЕ, КНЕ-ПР, КНЕ-НЕ
- Контрольные калибры-пробки для контроля износа резьбовых колец – К-И, КИ-НЕ
- Диапазон предлагаемых размеров (правые и левые) от #0 до 3-1/4"

Угол профиля 60° UNC, UNF, UNEF, UN, UNS по стандарту ASME B1.1:2003

| Диаметр | Шаг резьбы, ниток на дюйм | Диаметр | Шаг резьбы, ниток на дюйм |
|---------|---------------------------------------|---------|---------------------------------|
| #0 | 80 | 1" | 8 – 12 – 14 – 16 – 20 – 28 – 32 |
| #1 | 64 – 72 | 1-1/16" | 8 – 12 – 16 – 18 – 20 – 28 |
| #2 | 56 – 64 | 1-1/8" | 7 – 8 – 12 – 16 – 18 – 20 – 28 |
| #3 | 48 – 56 | 1-3/16" | 8 – 12 – 16 – 18 – 20 – 28 |
| #4 | 40 – 48 | 1-1/4" | 7 – 8 – 12 – 16 – 18 – 20 – 28 |
| #5 | 40 – 44 | 1-5/16" | 8 – 12 – 16 – 18 – 20 – 28 |
| #6 | 32 – 40 | 1-3/8" | 6 – 8 – 12 – 16 – 18 – 20 – 28 |
| #8 | 32 – 36 | 1-7/16" | 6 – 8 – 12 – 16 – 18 – 20 – 28 |
| #10 | 24 – 32 | 1-1/2" | 6 – 8 – 12 – 16 – 18 – 20 – 28 |
| #12 | 24 – 28 – 32 | 1-5/8" | 8 – 12 |
| 1/4" | 20 – 28 – 32 | 1-3/4" | 8 – 12 |
| 5/16" | 18 – 20 – 24 – 28 – 32 | 1-7/8" | 8 – 12 |
| 3/8" | 16 – 20 – 24 – 28 – 32 | 2" | 8 – 12 |
| 7/16" | 14 – 16 – 20 – 24 – 28 – 32 | 2-1/8" | 8 |
| 1/2" | 13 – 16 – 20 – 28 – 32 | 2-1/4" | 8 – 12 |
| 9/16" | 12 – 16 – 18 – 20 – 24 – 28 – 32 | 2-3/8" | 8 |
| 5/8" | 11 – 12 – 16 – 18 – 20 – 24 – 28 – 32 | 2-1/2" | 8 – 12 |
| 11/16" | 12 – 16 – 20 – 24 – 28 – 32 | 2-5/8" | 8 |
| 3/4" | 10 – 12 – 16 – 20 – 28 – 32 | 2-3/4" | 8 |
| 13/16" | 12 – 16 – 20 – 28 – 32 | 2-7/8" | 8 |
| 7/8" | 9 – 12 – 14 – 16 – 20 – 28 – 32 | 3" | 8 |
| 15/16" | 12 – 16 – 20 – 28 – 32 | 3-1/4" | 8 |

Поля допусков :

| | |
|--|---------|
| для калибров-пробок | 2B – 3B |
| для калибров-колец и контрольных калибров-пробок | 2A – 3A |

Пример заказа:

Калибр-пробка UNC 3/4"-10-3B ПР

Калибр-пробка двусторонняя UNF #0-80-2B ПР-НЕ

Калибр-кольцо UNF 5/8"-18-2A НЕ

Также предлагаем поставку следующих калибров:

Калибры для британской дюймовой резьбы (BSW, BSF)

КАЛИБРЫ

для трубной цилиндрической резьбы (G, BSPP)



- Резьбовые калибры-пробки – ПР и НЕ (Go, NoGo)
- Резьбовые калибры-кольца – ПР и НЕ (Go, NoGo)
- Контрольные калибры-пробки для резьбовых колец – КПР-ПР, КПР-НЕ, КНЕ-ПР, КНЕ-НЕ
- Контрольные калибры-пробки для контроля износа резьбовых колец – К-И, КИ-НЕ
- Диапазон предлагаемых размеров от 1/16" до 6"
- Калибры для контроля метрической резьбы, выполненные по ГОСТ 18922-73, ГОСТ 18932-73
- Специальные размеры, изготовление по чертежам

Угол профиля 55° (классы точности А,В)

| Диаметр | Шаг резьбы, ниток на дюйм | Диаметр | Шаг резьбы, ниток на дюйм | Диаметр | Шаг резьбы, ниток на дюйм |
|---------|---------------------------|---------|---------------------------|---------|---------------------------|
| 1/16" | 28 | 1-1/8" | 11 | 3" | 11 |
| 1/8" | 28 | 1-1/4" | 11 | 3-1/4" | 11 |
| 1/4" | 19 | 1-3/8" | 11 | 3-1/2" | 11 |
| 3/8" | 19 | 1-1/2" | 11 | 3-3/4" | 11 |
| 1/2" | 14 | 1-3/4" | 11 | 4" | 11 |
| 5/8" | 14 | 2" | 11 | 4-1/2" | 11 |
| 3/4" | 14 | 2-1/4" | 11 | 5" | 11 |
| 7/8" | 14 | 2-1/2" | 11 | 5-1/2" | 11 |
| 1" | 11 | 2-3/4" | 11 | 6" | 11 |

Пример заказа:

Калибр-пробка G 1/4" кл.А ПР

Калибр-кольцо G 1" кл.А НЕ

Также предлагаем поставку следующих калибров:

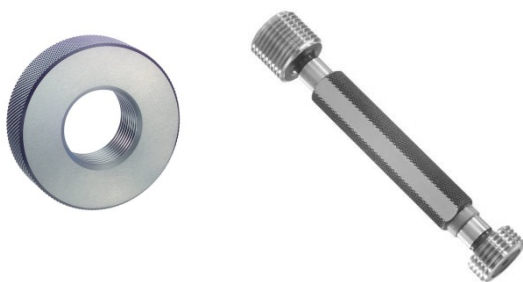
Калибры для трубной конической резьбы (R по ГОСТ 6211-81, BSPT, BSP)

Калибры для дюймовой трубной цилиндрической резьбы (NPSM, NPSF)

Калибры для дюймовой трубной конусной резьбы (K по ГОСТ 6111-52, NPT, NPTF, ANPT)

КАЛИБРЫ

для однозаходной трапецеидальной резьбы (Tr)



- Резьбовые калибры-пробки – ПР и НЕ (Go, NoGo)
- Резьбовые калибры-кольца – ПР и НЕ (Go, NoGo)
- Контрольные калибры-пробки для резьбовых колец – КПР-ПР, КПР-НЕ, КНЕ-ПР, КНЕ-НЕ
- Контрольные калибры-пробки для контроля износа резьбовых колец – К-И, КИ-НЕ
- Диапазон предлагаемых размеров от 8 до 200 мм
- Калибры для контроля однозаходной трапецеидальной (правой, левой) резьбы, выполненные по ГОСТ 24737-81, ГОСТ 24738-81

| Диаметр | Шаг резьбы, мм | Диаметр | Шаг резьбы, мм |
|------------|----------------|------------|----------------------|
| 8; 10 | 1,5 – 2 | 44 | 3 – 7 – 8 – 12 |
| 11; 12; 14 | 2 – 3 | 46; 48 | 3 – 8 – 12 |
| 16; 18; 20 | 2 – 4 | 50; 52 | 3 – 8 – 12 |
| 22; 24 | 2 – 3 – 5 – 8 | 55; 60 | 3 – 8 – 9 – 12 – 14 |
| 26; 28 | 2 – 3 – 5 – 8 | 65; 70 | 4 – 10 – 16 |
| 30; 32 | 3 – 6 – 10 | 75; 80 | 4 – 10 – 16 |
| 34; 36 | 3 – 6 – 10 | 85; 90; 95 | 4 – 5 – 12 – 18 – 20 |
| 38; 40; 42 | 3 – 6 – 7 – 10 | 100; 110 | 4 – 5 – 12 – 20 |

| Диаметр | Шаг резьбы, мм | Диаметр | Шаг резьбы, мм |
|----------|-----------------------|---------|-----------------------|
| 120; 130 | 6 – 14 – 16 – 22 – 24 | 180 | 8 – 18 – 20 – 28 – 32 |
| 140 | 6 – 14 – 16 – 22 – 24 | 190 | 8 – 18 – 20 – 32 |
| 150 | 6 – 16 – 24 | 200 | 8 – 10 – 18 – 20 – 32 |
| 160; 170 | 6 – 8 – 16 – 24 – 28 | | |

Поля допусков :

| | |
|--|--|
| для калибров-пробок | 6H – 7H – 8H – 9H |
| для калибров-колец и контрольных калибров-пробок | 6e – 6g – 6h – 7e – 7g – 7h – 8c – 8e – 8g – 9c – 9e |

Пример заказа:

Калибр-пробка двусторонняя Tr 8x1,5 7H ПР-НЕ

Калибр-кольцо Tr 32x6 HE 6g

Также предлагаем поставку следующих калибров:

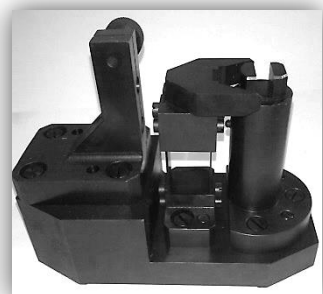
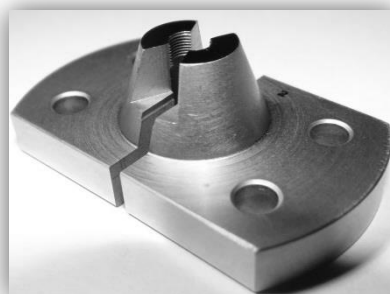
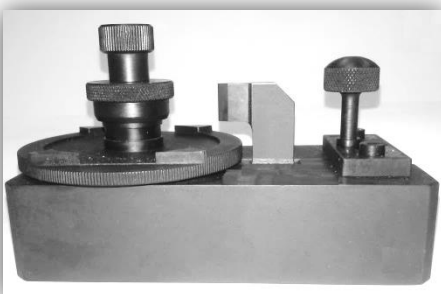
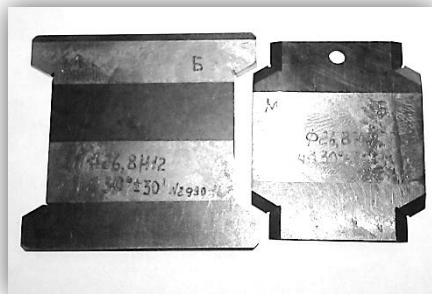
Калибры для многозаходной трапецеидальной резьбы по ГОСТ 24739-81 (Tr),

Калибры для упорной резьбы по ГОСТ 10278-81 (S),

Калибры для американской трапецеидальной резьбы (ACME, Stub ACME).

КАЛИБРЫ специальные

По техническим условиям и чертежам Заказчика также изготавливаются и поставляются калибры со специальными исполнительными размерами и с индивидуальной конструкцией (гладкие и резьбовые), скобы для наружных и внутренних размеров, шаблоны, контршаблоны, проволочки, эталоны, а также контрольные и вспомогательные приспособления.



КОЛЬЦЕВЫЕ МЕРЫ ДЛИНЫ

Концевыми мерами проверяют, калибруют или устанавливают на размер средства измерений (СИ), различные контрольные производственные шаблоны и устройства. В случае, когда нет необходимой длины концевой меры из набора, можно сложить в блок до пяти концевых мер для получения необходимого размера, путём «притирания» мер друг к другу до состояния, когда меры не распадаются (слипаются).



Материал мер:

закаленная сталь (650-800 HV)

твёрдый сплав (1300-1600 HV)

керамика (1100-1400 HV)

Классы точности: К, 0, 1, 2

| Количество мер в наборе | Размеры, мм | Градация, мм | Количество мер |
|-------------------------|-------------|--------------|----------------|
| 47 | 1,005 | - | 1 |
| | 1,01-1,90 | 0,01 | 9 |
| | 1-24 | 1 | 24 |
| | 25-100 | 25 | 4 |
| 56 | 0,5 | - | 1 |
| | 1,001-1,009 | 0,001 | 9 |
| | 1,01-1,09 | 0,01 | 9 |
| | 1,1-1,9 | 0,1 | 9 |
| | 1-24 | 1 | 24 |
| 76 | 25-100 | 25 | 4 |
| | 1,005 | - | 1 |
| | 1,01-1,49 | 0,01 | 49 |
| | 0,5-9,5 | 0,1 | 19 |
| 87 | 10-40 | 1 | 4 |
| | 50-100 | 25 | 3 |
| | 1,001-1,009 | 0,001 | 9 |
| | 1,01-1,49 | 0,01 | 49 |
| 103 | 0,5-9,5 | 0,5 | 19 |
| | 10-100 | 10 | 10 |
| | 1,005 | - | 1 |
| | 1,01-1,49 | 0,01 | 49 |
| 112 | 0,5-24,5 | 0,5 | 49 |
| | 25-100 | 25 | 4 |
| | 1,0005 | - | 1 |
| | 1,001-1,009 | 0,001 | 9 |
| | 1,01-1,49 | 0,01 | 49 |
| 112 | 0,5-24,5 | 0,5 | 49 |
| | 25-100 | 25 | 4 |
| | 1,0005 | - | 1 |
| | 1,001-1,009 | 0,001 | 9 |

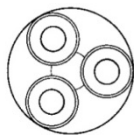
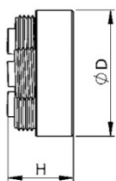
Концевые меры всех размеров имеют индивидуальную маркировку путем нанесения идентификационного номера.

Дополнительно можно заказать отдельные плоскопараллельные концевые меры длины от 0,2 мм до 1000 мм (для стальных мер) и от 0,5 мм до 150 мм (для керамических мер).

РЕЗЬБОНАКАТНОЙ ИНСТРУМЕНТ

РЕЗЬБОНАКАТНЫЕ ПЛАШКИ

Нерегулируемые резьбовые плашки



Диапазон размеров:

от M0,3 x 0,08 до M6 x 1,0 (ISO, NIHS),

от 14 до 6 (BA, британский стандарт),

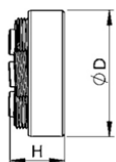
от #000-120 до #10-32 (UN, американский стандарт ANSI)

Данные плашки используются главным образом при изготовлении винтов (для очков, часов и т.д.)

| Резьба (M) | Шаг, мм | ØD x H, мм | Плашко-держатель | Резьба (M) | Шаг, мм | ØD x H, мм | Плашко-держатель |
|------------|---------|------------|------------------|------------|---------|------------|------------------|
| 0,30 | 0,08 | 6 x 2 | N6 | 1,50 | 0,30 | 8/10 x 6 | N8 |
| 0,35 | 0,09 | 6 x 2 | N6 | 1,60 | 0,35 | 12 x 6 | N12 |
| 0,40 | 0,10 | 6 x 2 | N6 | 1,70 | 0,35 | 12 x 6 | N12 |
| 0,50 | 0,125 | 6 x 3 | N6 | 1,80 | 0,35 | 12 x 6 | N12 |
| 0,60 | 0,15 | 6 x 3 | N6 | 2,00 | 0,40 | 12 x 6 | N12 |
| 0,70 | 0,175 | 6 x 3 | N6 | 2,20 | 0,45 | 12/16 x 8 | N12 |
| 0,80 | 0,20 | 8 x 5 | N8 | 2,50 | 0,45 | 12/16 x 8 | N12 |
| 0,90 | 0,225 | 8 x 5 | N8 | 2,60 | 0,45 | 12/16 x 8 | N12 |
| 1,00 | 0,25 | 8 x 5 | N8 | 3,00 | 0,50 | 22 x 11 | F8 |
| 1,10 | 0,25 | 8 x 5 | N8 | 3,50 | 0,60 | 22 x 11 | F8 |
| 1,20 | 0,25 | 8 x 5 | N8 | 4,00 | 0,70 | 22 x 11 | F8 |
| 1,30 | 0,30 | 8/10 x 6 | N8 | 5,00 | 0,80 | 25 x13 | F8 |
| 1,40 | 0,30 | 8/10 x 6 | N8 | 6,00 | 1,00 | 30 x 16 | V10 / F10 |

| Резьба (UN) | Шаг, ниток/дюйм | ØD x H, мм | Плашко-держатель | Резьба (UN) | Шаг, ниток/дюйм | ØD x H, мм | Плашко-держатель |
|-------------|-----------------|------------|------------------|-------------|-----------------|------------|------------------|
| #000 | 120 | 8 x 5 | N8 | #3 | 56 | 12/16 x 8 | N12 |
| #00 | 90 | 8/10 x 6 | N8 | #4 | 40 | 22 x 11 | F8 |
| #00 | 96 | 8 x 5 | N8 | #4 | 48 | 22 x 11 | F8 |
| #0 | 80 | 8/10 x 6 | N8 | #5 | 44 | 22 x 11 | F8 |
| #1 | 64 | 12 x 6 | N12 | #6 | 32 | 22 x 12 | F8 |
| #1 | 72 | 12 x 6 | N12 | #6 | 40 | 22 x 11 | F8 |
| #2 | 56 | 12/16 x 8 | N12 | #8 | 32 | 22 x 12 | F8 |
| #2 | 64 | 12 x 6 | N12 | #10 | 32 | 22 x 12 | F8 |
| #3 | 48 | 22 x 11 | F8 | | | | |

Регулируемые резьбовые плашки



Диапазон размеров:

от M0,6 x 0,15 до M8 x 1,25 (ISO, NIHS),

от 16 до 3 (BA, британский стандарт),

от #000-120 до 9/16"-32 (UN, американский стандарт ANSI)

Данные плашки используются в основном при работе на станках с ЧПУ, совместно с плашкодержателями с компенсационной системой. Ролики для данных плашек съемные и могут быть заказаны отдельно.

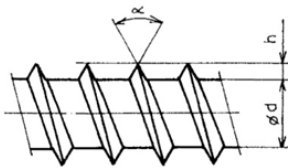
По запросу могут быть изготовлены специальные плашки, например с левой резьбой. Основные диапазоны диаметров от 0,3 до 14 мм или от 120 до 20 ниток на дюйм.

| Резьба (RM) | Шаг, мм | ØD x H, мм | Плашко-держатель | Резьба (RM) | Шаг, мм | ØD x H, мм | Плашко-держатель |
|-------------|---------|------------|------------------|-------------|---------|------------|------------------|
| 0,60 | 0,15 | 8 x 3 | R8 | 1,10 | 0,25 | 10 x 5 | R10 |
| 0,70 | 0,175 | 8 x 3 | R8 | 1,20 | 0,25 | 10 x 5 | R10 |
| 0,80 | 0,20 | 8 x 5 | R8 | 1,30 | 0,30 | 10 x 6 | R10 |
| 0,90 | 0,225 | 8 x 5 | R8 | 1,40 | 0,30 | 10 x 6 | R10 |
| 1,00 | 0,25 | 10 x 5 | R10 | 1,50 | 0,30 | 10 x 6 | R10 |

| Резьба (RM) | Шаг, мм | ∅D x H, мм | Плашко-держатель | Резьба (RM) | Шаг, мм | ∅D x H, мм | Плашко-держатель |
|-------------|---------|------------|------------------|-------------|---------|------------|------------------|
| 1,60 | 0,35 | 14 x 6 | R14 | 3,00 | 0,50 | 25 x 11 | R25 |
| 1,70 | 0,35 | 14 x 6 | R14 | 3,50 | 0,60 | 25 x 12 | R25 |
| 1,80 | 0,35 | 14 x 6 | R14 | 4,00 | 0,70 | 25 x 12 | R25 |
| 2,00 | 0,40 | 14 x 6 | R14 | 4,50 | 0,75 | 25 x 12 | R25 |
| 2,20 | 0,45 | 16 x 8 | R16 | 5,00 | 0,80 | 27 x 13 | R27 |
| 2,50 | 0,45 | 16 x 8 | R16 | 6,00 | 1,00 | 32 x 16 | R32 |
| 2,60 | 0,45 | 16 x 8 | R16 | 8,00 | 1,25 | 35 x 20 | R35 |

| Резьба (R UN) | Шаг, ниток/дюйм | ∅D x H, мм | Плашко-держатель | Резьба (R UN) | Шаг, ниток/дюйм | ∅D x H, мм | Плашко-держатель |
|---------------|-----------------|------------|------------------|---------------|-----------------|------------|------------------|
| #000 | 120 | 10 x 5 | R10 | #8 | 32 | 25 x 12 | R25 |
| #00 | 90 | 10 x 6 | R10 | #8 | 36 | 25 x 12 | R25 |
| #00 | 96 | 10 x 5 | R10 | #10 | 24 | 32 x 16 | R32 |
| #0 | 80 | 10 x 6 | R10 | #10 | 32 | 25 x 12 | R25 |
| #1 | 64 | 14 x 6 | R14 | #12 | 24 | 32 x 16 | R32 |
| #1 | 72 | 14 x 6 | R14 | #12 | 28 | 32 x 16 | R32 |
| #2 | 56 | 16 x 8 | R16 | #12 | 32 | 27 x 13 | R27 |
| #2 | 64 | 14 x 6 | R14 | 1/4" | 28 | 32 x 16 | R32 |
| #3 | 48 | 25 x 11 | R25 | 1/4" | 32 | 27 x 13 | R27 |
| #3 | 56 | 16 x 8 | R16 | 5/16" | 24 | 35 x 16 | R35 |
| #4 | 40 | 25 x 11 | R25 | 5/16" | 32 | 32 x 13 | R32 |
| #4 | 48 | 25 x 11 | R25 | 3/8" | 24 | 35 x 16 | R35 |
| #5 | 40 | 25 x 11 | R25 | 3/8" | 32 | 32 x 13 | R32 |
| #5 | 44 | 25 x 11 | R25 | 7/16" | 32 | 32 x 13 | R32 |
| #6 | 32 | 25 x 12 | R25 | 9/16" | 32 | 35 x 13 | R35 |
| #6 | 40 | 25 x 12 | R25 | | | | |

Регулируемые резьбовые плашки для самонарезающих винтов

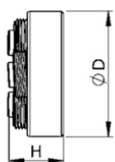


Диапазоны диаметров резьбы:
от 0,50 мм до 5,50 мм
угол α - 60°

Изготовление плашек со специальными профилями по запросу.

| Резьба | Плашко-держатель | ∅d, мм | h, мм | Резьба | Плашко-держатель | ∅d, мм | h, мм |
|--------------|------------------|--------|-------|-------------|------------------|--------|-------|
| 0,50 x 0,15 | R8 | 0,40 | 0,05 | 1,30 x 0,40 | R14 | 0,94 | 0,18 |
| 0,60 x 0,15 | R8 | 0,48 | 0,06 | 1,40 x 0,40 | R14 | 1,00 | 0,20 |
| 0,70 x 0,175 | R8 | 0,52 | 0,09 | 1,40 x 0,50 | R16 | 1,12 | 0,14 |
| 0,70 x 0,20 | R8 | 0,50 | 0,10 | 1,60 x 0,35 | R14 | 1,30 | 0,15 |
| 0,80 x 0,20 | R8 | 0,56 | 0,12 | 1,60 x 0,50 | R16 | 1,15 | 0,225 |
| 0,85 x 0,25 | R8 | 0,61 | 0,12 | 1,70 x 0,50 | R16 | 1,15 | 0,275 |
| 1,00 x 0,25 | R10 | 0,71 | 0,145 | 1,80 x 0,35 | R14 | 1,55 | 0,125 |
| 1,00 x 0,30 | R10 | 0,70 | 0,15 | 1,80 x 0,50 | R16 | 1,40 | 0,20 |
| 1,10 x 0,25 | R10 | 0,85 | 0,125 | 2,00 x 0,40 | R14 | 1,49 | 0,255 |
| 1,20 x 0,25 | R10 | 0,92 | 0,14 | 2,00 x 0,60 | R25 | 1,62 | 0,19 |
| 1,20 x 0,40 | R14 | 0,90 | 0,15 | 3,50 x 1,00 | R32 | 2,55 | 0,475 |

Выглаживающие регулируемые головки



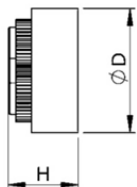
Диапазоны диаметров:
от 0,30 мм до 12,40 мм

Головки улучшают состояние поверхности детали, но не влияют на диаметр.
Размеры указываются до десятых долей миллиметра.

| Диаметр* от | Диаметр* до | ∅D x H, мм | Плашко-держатель | Диаметр* от | Диаметр* до | ∅D x H, мм | Плашко-держатель |
|-------------|-------------|------------|------------------|-------------|-------------|------------|------------------|
| 0,30 | 1,70 | 8 x 5 | R8 | 5,60 | 7,30 | 27 x 13 | R27 |
| 1,40 | 3,80 | 16 x 9 | R16 | 7,40 | 12,40 | 32 x 13 | R32 |
| 3,00 | 5,50 | 25 x 13 | R25 | | | | |

* указывается диаметр детали после выглаживания.

Накатные регулируемые головки



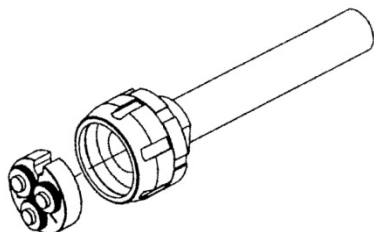
Диапазоны диаметров:
от 0,60 мм до 14,10 мм
DIN 82

Размеры указываются до десятых долей миллиметра.

| Диаметр* | Шаг, мм | ∅D x H, мм | Плашко-держатель | Диаметр* | Шаг, мм | ∅D x H, мм | Плашко-держатель |
|-------------|----------------|------------|------------------|---------------|-------------|------------|------------------|
| 0,60 – 1,90 | 0,13 | 8 x 5 | R8 | 2,90 – 5,20 | 0,20 – 1,20 | 25/27 x 13 | R25/R27 |
| 0,60 – 1,90 | 0,15 | 8 x 5 | R8 | 4,30 – 7,00 | 0,20 – 1,20 | 25/27 x 13 | R25/R27 |
| 0,80 – 1,70 | 0,26 | 8 x 5 | R8 | 6,10 – 12,10 | 0,20 – 1,20 | 27/32 x 13 | R27/R32 |
| 1,10 – 2,00 | 0,20/0,25/0,30 | 14 x 8 | R14 | 11,20 – 14,10 | 0,20 – 1,20 | 32/35 x 13 | R32/R35 |
| 1,50 – 3,90 | 0,20 – 0,60 | 16 x 9 | R16 | | | | |

* указывается диаметр детали после накатки.

Плашкодержатели для регулируемых плашек

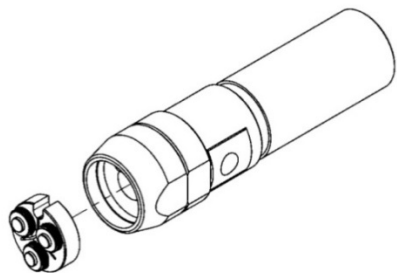


Предназначены для регулируемых резьбовых плашек с наружным диаметром от 8 до 40 мм.

Диаметры хвостовиков плашкодержателей от 3 до 20 мм, согласовываются при заказе.

| Тип | Диаметр хвостовика, мм | Тип | Диаметр хвостовика, мм |
|-----|------------------------|-----|--------------------------|
| R8 | 3 – 5 – 7 – 8 | R25 | 5 – 6 – 7 – 8 – 10 – 14 |
| R10 | 3 – 5 – 6 – 7 – 8 | R27 | 6 – 7 – 8 – 10 – 12 – 14 |
| R12 | 3 – 5 – 7 – 8 | R32 | 8 – 10 – 12 – 14 – 16 |
| R14 | 3 – 5 – 7 – 8 | R35 | 10 – 12 – 14 |
| R16 | 3 – 4 – 5 – 6 – 7 – 8 | R40 | 12 – 14 – 16 – 20 |
| R19 | 5 – 8 | | |

Плашкодержатели с компенсационной системой для регулируемых плашек



Предназначены для регулируемых резьбовых плашек с наружным диаметром от 8 до 40 мм.

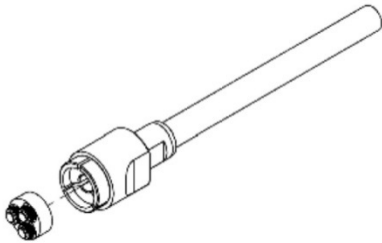
Диаметры хвостовиков плашкодержателей от 13 до 25 мм, согласовываются при заказе.

Применяются для работы на станках с ЧПУ.

Функция «жесткое резьбонарезание» не применяется для резьбонакатки.

| Тип | Диаметр хвостовика, мм | Тип | Диаметр хвостовика, мм |
|-----|--------------------------------------|-----|--------------------------|
| R8 | 13 – 5/8" – 16 | R25 | 16 – 3/4" – 20 – 22 – 25 |
| R10 | 13 – 5/8" – 16 | R27 | 16 – 3/4" – 20 – 22 – 25 |
| R12 | 13 – 5/8" – 16 | R32 | 16 – 3/4" – 20 – 22 – 25 |
| R14 | 13 – 5/8" – 16 – 3/4" – 20 – 22 – 25 | R35 | 16 – 3/4" – 20 – 22 – 25 |
| R16 | 13 – 5/8" – 16 – 3/4" – 20 – 22 – 25 | R40 | 16 – 3/4" – 20 – 22 – 25 |
| R19 | 13 – 5/8" – 16 – 3/4" – 20 – 22 – 25 | | |

Плашкодержатели для нерегулируемых плашек



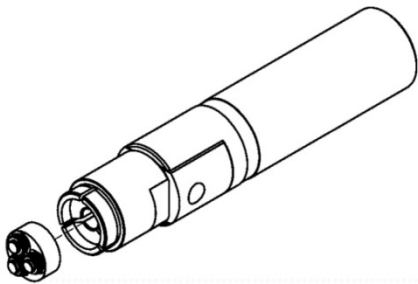
Предназначены для нерегулируемых резьбовых плашек с наружным диаметром от 6 до 30 мм.

Диаметры хвостовиков плашкодержателей от 3 до 14 мм, согласовываются при заказе.

Для плашек разных размеров выпускаются плашкодержатели разных конструкций.

| Тип | Диаметр хвостовика, мм | Тип | Диаметр хвостовика, мм |
|-----|------------------------|-----|------------------------|
| N6 | 3 – 5 | F10 | 8 – 10 |
| N8 | 3 – 5 | F11 | 10 |
| N12 | 3 – 5 | V10 | 8 – 10 – 12 – 14 |
| F8 | 5 – 6 – 7 – 8 – 10 | | |

Плашкодержатели с компенсационной системой для нерегулируемых плашек



Предназначены для нерегулируемых резьбовых плашек с наружным диаметром от 6 до 8 мм.

Диаметры хвостовиков плашкодержателей от 13 до 16 мм, согласовываются при заказе.

Конструкция плашкодержателя может быть различной. Выпускаются плашкодержатели для станков ESCO.

| Тип | Диаметр хвостовика, мм | Тип | Диаметр хвостовика, мм |
|-----|------------------------|-----|------------------------|
| N6 | 13 – 5/8" – 16 | N8 | 13 – 5/8" – 16 |

БЕССТРУЖЕЧНЫЕ МЕТЧИКИ (РАСКАТНИКИ)

Раскатники для метрической резьбы



- Диапазон размеров: от M0,7 x 0,175 до M18 x 1,5
- Конструкция и размеры по стандартам DIN, JIS, ANSI
- Поля допусков – 4H, 6H, 6G (X)
- Заходная часть – 2,5 x шаг резьбы
- Исполнения – для сквозной и для глухой резьбы
- По запросу изготавливаются с покрытиями (TIN, TiCN и другими)
- Изготовление по чертежам

| Диаметр (M) | Шаг резьбы, мм | Диаметр (M) | Шаг резьбы, мм | Диаметр (M) | Шаг резьбы, мм |
|-------------|----------------|-------------|----------------|-------------|-----------------|
| 0,7 | 0,175 | 1,7 | 0,35 | 5 | 0,50 – 0,80 |
| 0,8 | 0,20 | 1,8 | 0,35 | 6 | 0,5 – 0,75 – 1 |
| 0,9 | 0,225 | 2 | 0,40 | 8 | 0,75 – 1 – 1,25 |
| 1 | 0,25 | 2,5 | 0,45 | 10 | 1 – 1,25 – 1,50 |
| 1,1 | 0,25 | 2,6 | 0,45 | 12 | 1 – 1,75 |
| 1,2 | 0,25 | 3 | 0,50 | 14 | 1,25 – 1,5 – 2 |
| 1,4 | 0,30 | 3,5 | 0,60 | 16 | 1,5 – 2 |
| 1,6 | 0,35 | 4 | 0,50 – 0,70 | 18 | 1,5 |

Раскатники для дюймовой резьбы



- Диапазон размеров: от #000-120 до 1" - 12
- Конструкция и размеры по стандартам DIN, JIS, ANSI.
- Поля допусков – 2B, 3B (X)
- Заходная часть – 2,5 (1,5 ; 4) нитки резьбы
- Исполнения – для сквозной и для глухой резьбы
- По запросу изготавливаются с покрытиями (TIN, TiCN и другими), с внутренней подачей СОЖ

| Диаметр (UN) | Шаг резьбы, ниток на дюйм | Диаметр (UN) | Шаг резьбы, ниток на дюйм | Диаметр (UN) | Шаг резьбы, ниток на дюйм |
|--------------|---------------------------|--------------|---------------------------|--------------|---------------------------|
| #000 | 120 | #6 | 32 – 40 | 1/2" | 13 – 20 |
| #00 | 90 – 96 | #8 | 32 – 36 | 9/16" | 12 – 18 |
| #0 | 80 | #10 | 24 – 32 | 5/8" | 11 – 18 |
| #1 | 64 – 72 | #12 | 24 – 28 | 3/4" | 10 – 16 |
| #2 | 56 – 64 | 1/4" | 20 – 28 | 7/8" | 9 – 14 |
| #3 | 48 – 56 | 5/16" | 18 – 24 | 1" | 8 – 12 |
| #4 | 40 – 48 | 3/8" | 16 – 24 | | |
| #5 | 40 – 44 | 7/16" | 14 – 20 | | |

Раскатники для трубной резьбы (G, BSP, NPS(F), NPT(F))



- Для трубной цилиндрической и трубной конусной резьбы
- Диапазон размеров: от 1/16" – 27 до 3/4" – 14
- Конструкция и размеры по стандартам DIN, ANSI.
- Заходная часть – 2,5 (4) нитки резьбы
- Исполнения – для сквозной и для глухой резьбы
- По запросу изготавливаются с покрытиями (TIN, TiCN и другими)

| Диаметр | Шаг резьбы, ниток на дюйм | Диаметр | Шаг резьбы, ниток на дюйм | Диаметр | Шаг резьбы, ниток на дюйм |
|---------|---------------------------|---------|---------------------------|---------|---------------------------|
| 1/16" | 27 | 1/4" | 18 – 19 | 1/2" | 14 |
| 1/8" | 27 – 28 | 3/8" | 18 – 19 | 3/4" | 14 |

ИЗГОТОВЛЕНИЕ СПЕЦИАЛЬНОГО ИНСТРУМЕНТА И ТЕХНОЛОГИЧЕСКОЙ ОСНАСТКИ

Компания «ПТК» предлагает услуги по изготовлению специального инструмента, технологической оснастки, а также деталей и узлов по чертежам заказчика. У нас Вы можете разместить заказы на выполнение широкого спектра видов механической обработки деталей.

СПЕЦИАЛЬНЫЙ ИНСТРУМЕНТ

Фрезы

- Цилиндрические
- Торцовые
- Дисковые
- Угловые
- Концевые
- Шпоночные
- Фасонные
- Червячные

Протяжки и прошивки

- Круглые
- Шлицевые
- Многогранные
- Шпоночные
- Профильные

Резцы

- Специальные и нормализованные
- Различной конфигурации и назначения
- С напайными и быстросменными пластинами

Сверла

- Спиральные
- Перовые
- Ступенчатые
- Центровочные
- Оружейные (для глубокого сверления)

Зенкеры

- Насадные и хвостовые
- Ступенчатые
- Головочные
- Конические (зенковки)
- Торцовые (цековки)

Развертки

- Насадные
- Хвостовые (конический / цилиндрический хвостовик)
- Цилиндрические
- Конические
- Ступенчатые

Долбяки

- Дисковые,
- Чашечные,
- Хвостовые
- Прямозубые и косозубые

Метчики

- Машинные, ручные, гаечные,
- Для нарезания цилиндрической или конической резьбы
- Для нарезания метрической и дюймовой резьбы

Плашки для нарезания резьбы

ТЕХНОЛОГИЧЕСКАЯ ОСНАСТКА

Универсальные и специальные приспособления и наладки для токарных, фрезерных, шлифовальных станков, электроэрозионных станков и станков с ЧПУ

Балансировочные оправки

Кондуктора для выполнения отверстий

Адаптеры и корпуса для протягивания

Кулачки к токарным патронам и цанговые патроны

Цанги

Контрольные приспособления

Оснастка для виброобработки

Приспособления с гидропластными зажимами

Приспособления с пневматическими или гидравлическими зажимами

Тарированные ключи

Приспособления для клеймения, клейма

Инструмент для формообразования

Приспособления для пайки и сварки

